

# Condor

SHIELD

TRICHODERMA



Soporte biológico

# Condor

SHIELD

TRICHODERMA

## Modo de aplicación

La cantidad óptima de producto a aportar está relacionada con el número de esporas que debe tener cada planta para que se produzca una correcta instalación del hongo. La aplicación se puede realizar mediante el agua de riego asegurando siempre su deposición en el suelo.

Cultivo	Momento de aplicación	Dosis
Hortalizas campo	Después del trasplante (Repetir cada 20-30 días)	1 - 2 Kg/ha
Frutales, cítricos y viñas (árboles)	Primavera-Verano	1 - 2 g/planta

Se recomienda repetir los tratamientos según intensidad de la problemática cada 30 días. Para dosis de mantenimiento, podrá rebajarse la cantidad recomendada a la mitad. La dosis puede ser adaptada en función del estado del cultivo y de las problemáticas concretas. **Consultar con el servicio técnico.**

**SIN RESIDUOS**  
Los niveles de contaminantes son inferiores a lo establecido en la regulación internacional y no presentan riesgos para la salud humana o del ambiente.

Bolsas de 0,5 Kg



Producto apto para agricultura ecológica.



En presentación de:



Un producto desarrollado y fabricado por:



Calidad, cuidado, producción y equilibrio.



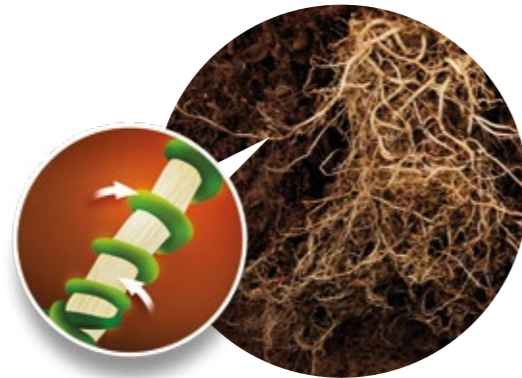


# Condor SHIELD

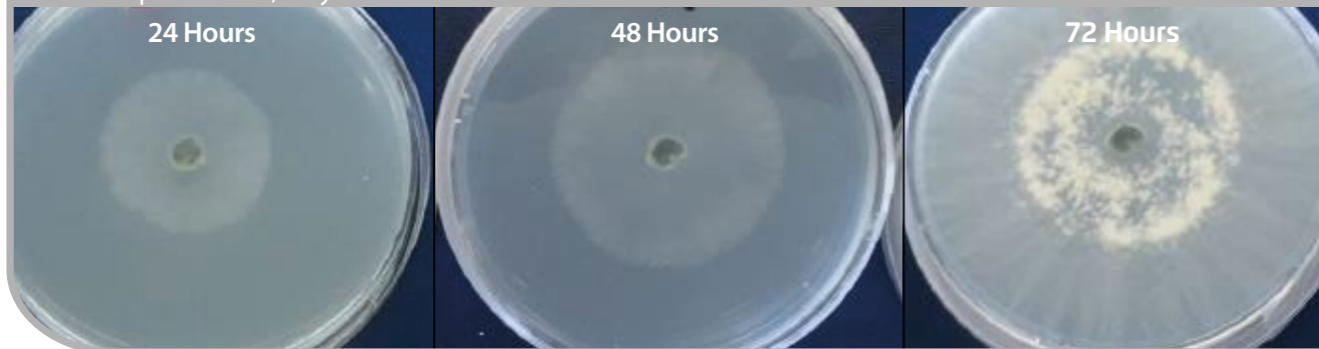
TRICHODERMA

**CONDOR SHIELD** es un producto "vivo", compuesto por **Trichoderma**, microorganismo beneficioso que ayuda a la raíces a hacer frente a diversos tipos de estrés. Se trata de un hongo saprófito que coloniza rápidamente la rizosfera y mejora el desarrollo de las plantas.

La mejor solución biológica para las raíces.



Nuestra cepa de Trichoderma ha sido seleccionada por su rápida expansión y alta capacidad de colonización. En la imagen se puede apreciar su elevada velocidad de crecimiento en placa de Petri después de 24, 48 y 72 horas.



## Beneficios

- Coloniza rápidamente el suelo y la rizosfera de la planta dejando sin recursos y espacios otros hongos no beneficiosos.
- Fortifica la planta actuando a nivel molecular.
- Incrementa el vigor del cultivo por la síntesis de auxinas y sideróforos entre otros metabolitos.
- Mejora la fertilidad y vitalidad del suelo.

**Atens** dispone de la secuenciación completa del genoma de la **cepa TK7** y gracias a ello tiene identificados todos los genes relacionados con la estimulación del crecimiento vegetal que permiten definir esta cepa como Plant Growth-Promoting Fungi (**PGPF**) (Hongos Estimuladores del Crecimiento Vegetal).

## UN PRODUCTO "VIVO" DE LA MÁXIMA CALIDAD.



## Composición

### Principal

<b>Trichoderma koningii TK7:</b>	1 x 10 <sup>9</sup> esporas/g
<b>pH:</b>	4,5

### Secundaria

<b>Materia Orgánica:</b>	65%
<b>Rhizoglo mus irregulare BEG72 y Funneliformis mosseae:</b>	2 esporas/g
<b>Bacterias de la rizosfera:</b>	10 <sup>3</sup> UFC/g

## Trichoderma

### TECNOLOGÍA PROPIA

Atens

La cepa de **Trichoderma** contenida en **CONDOR** fue aislada por los laboratorios de **ATENS**. Esta **Trichoderma** presenta una gran efectividad en todo tipo de cultivos para colonizar rápidamente el suelo y la rizosfera. **CONDOR** puede crecer en un vasto rango de temperaturas y pH del suelo, convirtiéndose así en un recurso de vasto espectro y gran versatilidad.

**CONDOR** se produce en un biorreactor sobre medio sólido para obtener unas esporas maduras y estables, que asegurarán una efectiva colonización del suelo. Este sistema de reproducción de la **Trichoderma** ha sido desarrollado y patentado por el equipo de I+D de **ATENS**.



## Casos de éxito



Plantas de tomate gravemente afectadas



7 días después de aplicar 1,5 Kg/ha de **CONDOR**